

«СОГЛАСОВАНО»

Исполняющая обязанности
начальника
Управления образования
Администрации
муниципального образования
Лабинский район
С.В. Шадрина
дата подпись ФИО

«СОГЛАСОВАНО»
Начальник ОГИБДД ОМВД
Майор полиции
И.Г. Коноводов
дата подпись ФИО

«УТВЕРЖДАЮ»

Директор МОБУ СОШ № 1 им.
Героя России Н.В. Ростовского
города Лабинска
Лабинского района
С.А. Гончаров
дата подпись ФИО

ПАСПОРТ

дорожной безопасности образовательного учреждения

Муниципального общеобразовательного бюджетного учреждения средней общеобразовательной школы №1 имени Героя России Николая Васильевича Ростовского города Лабинска муниципального образования Лабинский район

Общие сведения

Муниципальное общеобразовательное бюджетное учреждение средняя общеобразовательная школа №1 имени Героя России Н.В. Ростовского города Лабинска муниципального образования Лабинский район
(Наименование ОУ)

Тип ОУ: общеобразовательное

Юридический адрес ОУ: Россия, 352504, Краснодарский край, Лабинский район, город Лабинск, улица Первомайская, 22

Фактический адрес ОУ: Россия, 352504, Краснодарский край, Лабинский район, город Лабинск, улица Первомайская, 22

Директор: Гончаров Сергей Анатольевич 89604911735
(фамилия, имя, отчество) (телефон)

Заместитель директора по учебной работе: Селезнева Татьяна Николаевна 89181674297
(фамилия, имя, отчество) (телефон)

Заместитель директора по воспитательной работе: Реукова Светлана Ивановна 89284194068
(фамилия, имя, отчество) (телефон)

Ответственные работники муниципального органа образования специалист отдела воспитательной работы Управления образования
(должность)
3-15-91
(фамилия, имя, отчество) (телефон)

Ответственные от Госавтоинспекции инспектор по пропаганде БДД ОГИБДД
(должность)
Орлова Мария Сергеевна
(фамилия, имя, отчество)
7-27-25
(телефон)

Ответственные работники за мероприятия по профилактике детского травматизма Заместитель директора по ВР
(должность)
Реукова Светлана Ивановна
(фамилия, имя, отчество)
3-28-47
(телефон)

Руководитель или ответственный работник дорожно-эксплуатационной

организации, осуществляющей
содержание УДС*

_____ (фамилия, имя, отчество)

_____ (телефон)

Руководитель или ответственный
работник дорожно-эксплуатационной
организации, осуществляющей
содержание ТСОДД*

_____ (фамилия, имя, отчество)

_____ (телефон)

Количество учащихся _____ 640 _____

Наличие уголка по БДД _____ первый этаж малого здания _____
(если имеется, указать место расположения)

Наличие класса по БДД _____ _____
(если имеется, указать место расположения)

Наличие автогородка (площадки) по БДД _____ имеется _____

Наличие автобуса в ОУ _____ _____
(при наличии автобуса)

Владелец автобуса _____ _____
(ОУ, муниципальное образование и др.)

Время занятий в ОУ:

1-ая смена: 8:00 – 13:00

2-ая смена: 12:00 – 17:00

Телефоны оперативных служб:

ЕДЦС муниципального образования Лабинский район Оперативный дежурный Тел. «051», 2-22-23, факс 3-24-46	40 – ПЧ 5-ОФПС г.Лабинск тел. «01», «101», 8(861 69)3-15-73
ОМВД РФ по Лабинскому району Дежурная часть Тел. «02», «102», 8(861 69) 3-21-02	Дежурный МЧС Тел. 112, 01,010
Росгвардия по краснодарскому краю Дежурная часть: 8(861) 274-59-41 Ответственный сотрудник ОЛРР: тел. 8- 918-989-11-83	Отделение управления ФСБ по Краснодарскому краю. Оперативный дежурный: тел. 8(861 69) 3-49-93
ОАО «Кубаньэнерго филиал «Лабинские электрические сети», Оперативно-дежурная служба тел. 6-99-08	«Станция Скорой медицинской Помощи» МБУЗ ЦРБ Лабинского района , Диспетчерская служба тел. «03». «103», 3-23-86
ОАО «Лабинскрайгаз», аварийно- диспетчерская служба, тел.»04», «104», 7- 41-86	ОАО «НЭСК – электросети» «Лабинскэлектросеть», оперативно- дежурная служба, тел. «076», 3-31-37
ОВО по Лабинскому району: Тел. 3-27-04	МУП «Водоканал» Тел. 3-11-14
МУП «Тепловые сети» Тел. 3-45-38	ООО «Лабинский ЖЭК» Тел. 3-39-17

Содержание

I. План-схемы ОУ.

- 1) район расположения ОУ, пути движения транспортных средств и детей (учеников, обучающихся);
- 2) организация дорожного движения в непосредственной близости от образовательного учреждения с размещением соответствующих технических средств, маршруты движения детей и расположение парковочных мест;
- 3) маршруты движения организованных групп детей от ОУ к стадиону, парку или к спортивно-оздоровительному комплексу.

І. План-схемы ОУ.

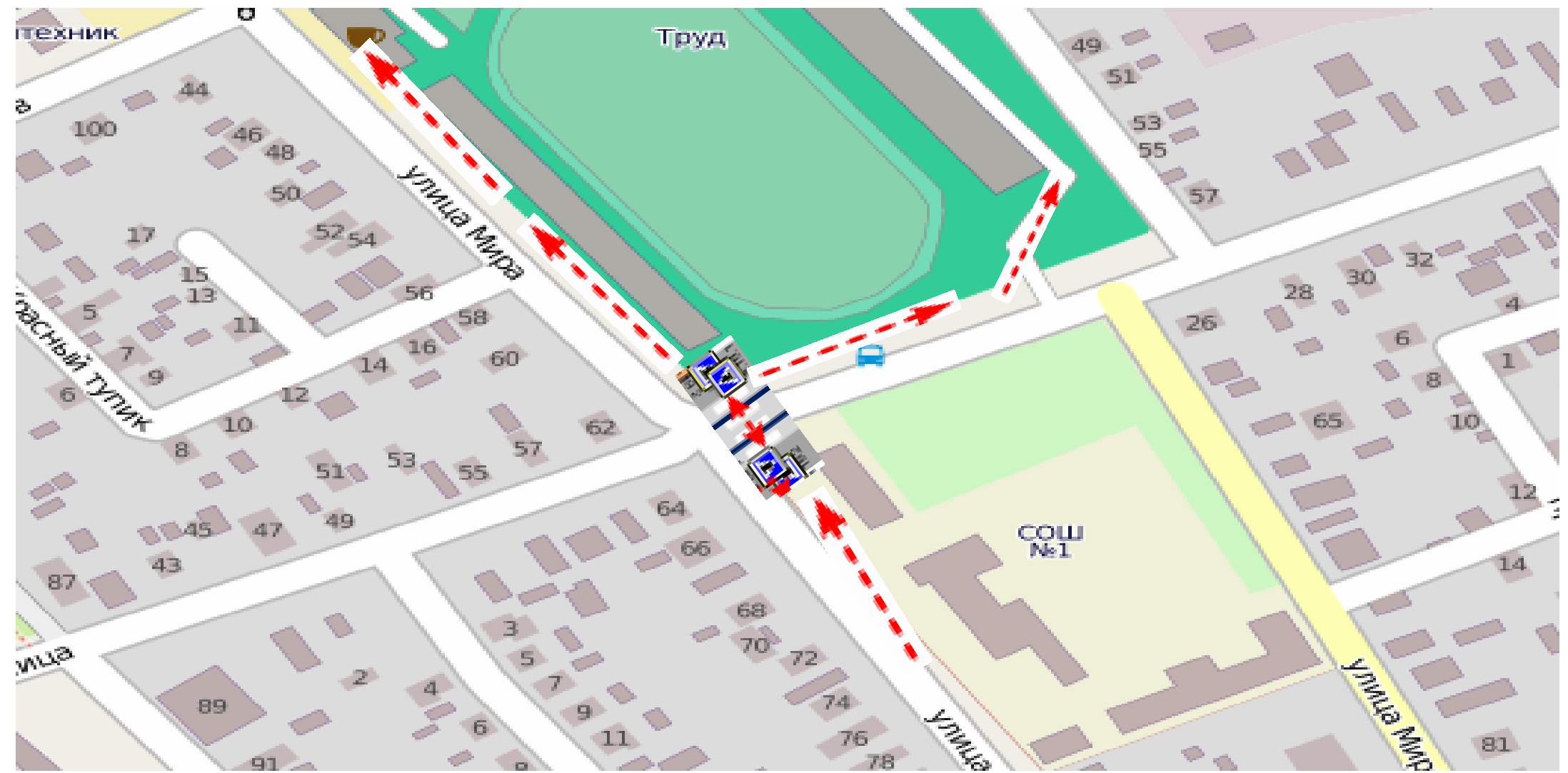
План-схема района расположения ОУ,

пути движения транспортных средств и учеников МОБУ СОШ №1 города Лабинска



- Направление движения транспортного потока
- Направление движения детей от школы
- Пешеходный переход
- Жилая зона

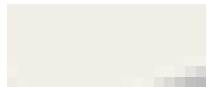
Маршруты движения организованных групп детей от МОБУ СОШ №1 города Лабинска к стадиону



Обозначения:



Направление безопасного движения учащихся



Тротуар

Жилая застройка